

Nuestra Misión: "Bayer: Science For A Better Life"

Bayer es una empresa de creadores, con larga tradición en la investigación. Mediante la aplicación de la ciencia a los grandes desafíos globales, ofrecemos innovaciones dirigidas a los consumidores insatisfechos y a las necesidades del mercado.




Temprid<sup>®</sup>  
SC



Bayer

BAYER DE MÉXICO, S.A. DE C.V.  
Miguel de Cervantes Saavedra N° 259  
Col. Ampliación Granada, 11520, México, D.F.  
Tels.: 5728 3000 ext. 2740, 274, 2729 y 2742  
Fax: 5262 9528  
[www.saludambiental.com.mx](http://www.saludambiental.com.mx)

Servicio al cliente  *Línea Gratuita* **01 800 229 3772**

Tan impactante,  
que no querrás usar nada más...



## Beneficios

### Doble efecto insecticida de contacto y sistémico, en un solo producto.

- Derribo inmediato.
- Reducción de llamadas de reaplicación en más de la mitad.
- Facilidad de operación.
- Simplifica la rotación.

### Gran rendimiento.

- Una botella de 240 ml rinde de 60 L a 120 L de mezcla.

### No mancha, no huele.

- Sin molestias para los usuarios y personas que circulan en el área tratada.

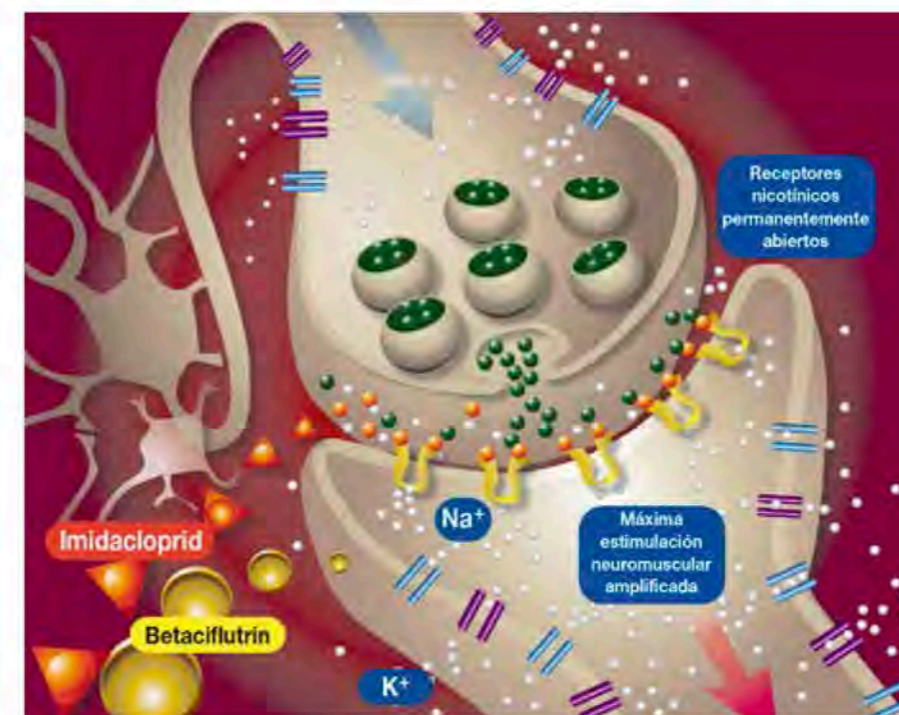
### Amplio espectro contra todo tipo de plagas.

- Primer producto todo en uno, para usar en interiores, exteriores y tratamientos perimetrales para combatir plagas rastreras, voladoras y ocasionales, incluyendo plagas chupadoras y de jardín.

**Temprid<sup>®</sup> SC** es el primer insecticida en ofrecer una acción dual en una suspensión concentrada con resultados impactantes, gracias a la combinación de dos ingredientes activos que sinergizan logrando potencializar el efecto insecticida.

La innovadora fórmula de **Temprid<sup>®</sup> SC** permite que el imidacloprid (nicotinoide) sobreestime la célula nerviosa, aumentando la potencia relativa del betaciflutrin (piretroide), generando un rápido efecto de derribo y letal con una excelente residualidad.

Por sus características, **Temprid<sup>®</sup> SC** representa una útil herramienta para la rotación de insecticidas.



**Imidacloprid** bloquea los receptores de la membrana postsináptica.

**Betaciflutrin** se actúa sobre los canales de sodio (Na) y Potasio (K)

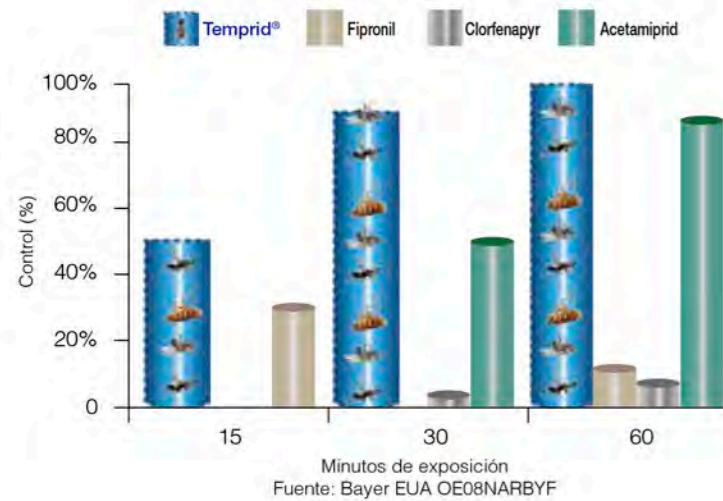
**Temprid<sup>®</sup> SC** por su efecto 2 en 1, puede utilizarse en superficies inertes y en plantas, ya que actúa por contacto y de manera sistémica. Permite hacer en una sola aplicación un tratamiento perimetral integral, controlando tanto plagas de interiores, como exteriores, incluyendo las de jardín.

La efectividad y residualidad de **Temprid<sup>®</sup> SC** permiten al profesional en control de plagas ofrecer una mejor garantía de sus servicios y contratos a largo plazo, con menor número de aplicaciones, reduciendo reclamaciones y aumentando oportunidades de negocio.



**Con Temprid<sup>®</sup>, los problemas se acabaron**

Comparación de eficacia del producto



**Temprid<sup>®</sup> SC** demuestra su desempeño contra otros activos no piretroides, al ofrecer mejores resultados que permitirán establecer mayor confianza entre sus clientes.

## Lugares de aplicación

Utilice **Temprid<sup>®</sup> SC** en áreas urbanas, tales como:

- casas-habitación
- edificios públicos
- hospitales
- hoteles
- oficinas
- escuelas
- restaurantes, cafeterías, panaderías, supermercados e industria alimentaria en general.
- guarderías
- medios de transporte
- iglesias
- cines
- teatros
- plantas industriales
- laboratorios
- almacenes
- bodegas
- teatros
- patios

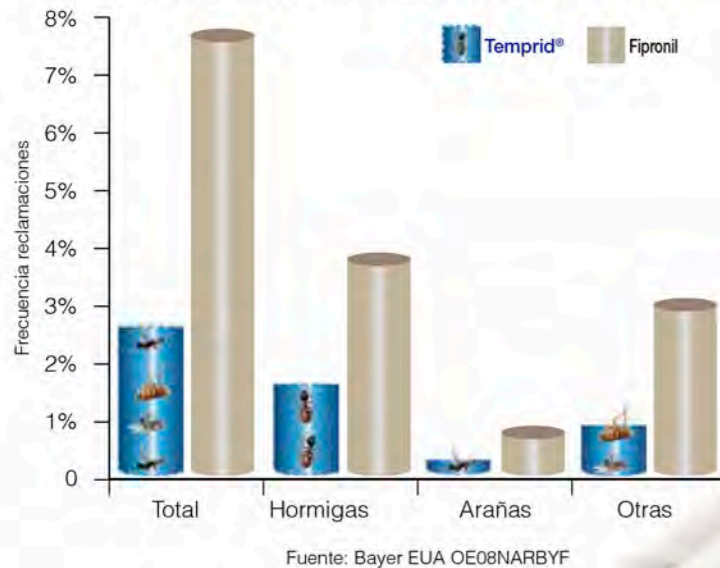
### INTERIORES

- Alrededor de las tuberías, puertas y ventanas.
- Debajo de refrigeradores, lavabos, gabinetes y estufas, prestando especial atención en grietas y hendiduras.
- Debajo de los muebles, en el clóset y áreas de almacenamiento.
- En los lugares por donde transitan las hormigas y otros insectos: paredes, azulejos, zoclos, alrededor de las tuberías y debajo de gabinetes, entre otros.

### EXTERIORES (Tratamiento perimetral)

- Sobre las superficies de las construcciones, patios y otras estructuras
- Alrededor de puertas y ventanas, aleros y en aquellos lugares que pueden ser entrada de las plagas o donde se les haya observado.
- Como tratamiento preventivo, tratar las paredes del exterior de la estructura hasta una altura de medio a un metro, así como el suelo alrededor de ésta.
- En cordón sanitario justo en la unión de las paredes y el piso.

Reducción en reclamaciones con **Temprid<sup>®</sup> SC**



**Temprid<sup>®</sup> SC** el profesional en control de plagas obtiene menos reclamaciones y clientes más satisfechos.



## Plagas que combate

Temprid® SC está recomendado para el control de las siguientes plagas:

Nombre Común	Nombre científico
Mosquitos	<i>Aedes</i> spp., <i>Anopheles</i> spp., <i>Culex</i> spp.
Moscas	<i>Simulium</i> spp., <i>Musca domestica</i> , <i>Fania</i> spp.
Jejenes (Chaquistes)	<i>Culicoides</i> spp.
Palomillas	Noctuide, Geometridae.
Cucarachas	<i>Blatella germanica</i> , <i>Periplaneta</i> spp., <i>Blatta orientalis</i>
Hormigas	<i>Tetramorium caespitum</i> , <i>Pheidole</i> spp., <i>Camponotus</i> spp., <i>Solenopsis</i> spp., <i>Monomorium minimum</i>
Hormiga carpintera	<i>Camponotus</i> spp.
Arañas	<i>Latrodectus mactans</i> , <i>Loxosceles reclusa</i> , <i>Lycosa</i> spp.
Pescadito de plata	<i>Lepisma saccharina</i>
Grillos	<i>Acheta domestica</i>
Cochinillas	Crustacea, Isopoda
Polilla de la ropa	<i>Tineola</i> sp., <i>Trichophaga</i> sp.
Catarinas	<i>Coccinella septempunctata</i> , <i>Hippodamia convergens</i>
Chinches de árbol	<i>Boisea rubrolineata</i>
Avispas amarillas	<i>Paravespula</i> sp.
Escarabajos de textiles	<i>Anthrenus</i> sp.
Ácaro araña	<i>Bryobia praetiosa</i>
Ciempíes, Milpiés	<i>Scolopendra</i> sp., <i>Scutigera coleoptera</i>
Escarabajo de las pieles	<i>Dermestes maculatus</i>
Escarabajo negro	<i>Alphitobius diaperinus</i>
Tijerillas	<i>Forficula</i> spp.

Es especialmente útil contra plagas de difícil control como hormigas, al formar una barrera residual contra obreras y eliminar a insectos productores de mielato, como los pulgones, que aportan alimento a la colonia.



## Gran rendimiento gracias al uso de dosis reducidas

Temprid® SC se aplica por aspersión, se recomienda el uso de un aspersor de baja presión (no exceder los 50 psi en la punta de la boquilla). Una botella de 240 ml rinde de 60 L a 120 L de mezcla.

Temprid® SC se diluye en agua a las dosis indicadas:

- 2.0 – 4.0 ml de Temprid® SC / L de agua; 1 L de esta mezcla rinde para tratar 20 m2 de superficie.

Se recomienda la dosis baja de 2 ml por litro de agua para insectos voladores y la dosis alta para insectos rastreros. Utilice la dosis alta de 4 ml por litro de agua en caso de infestaciones severas, o cuando requiera un derribo más rápido o mayor efecto residual.

Temprid® SC puede proporcionarle hasta 4 semanas de control.



## Preguntas más frecuentes

¿A qué se refiere el efecto dual de la formulación de Temprid® SC?

Temprid® SC actúa sobre los insectos y arácnidos de dos modos diferentes: con betaciflutrin (piretroide) se inhibe la repolarización de axones nerviosos, mientras que con el imidacloprid (nicotinoide) se afecta la recepción de neurotransmisores en la sinapsis.

¿Puedo usar Temprid® SC como producto alternativo en mi plan de rotación de insecticidas?

Temprid® SC puede usarse en lugar del plan de rotación de insecticidas, ya que por su efecto dual no es necesario cambiar de producto en cada aplicación pues el producto por sí mismo reúne dos modos de acción defierentes.

¿En qué consiste la sinergia entre los ingredientes activos de Temprid® SC?

Temprid® SC está formulado con dos insecticidas, imidacloprid (nicotinoide) y betaciflutrin (piretroide), que actúan de manera sinérgica. Esto es, el efecto combinado de ambos es aún mejor que la suma del efecto de cada uno de ellos, gracias a que el imidacloprid sobre estimula a la célula nerviosa permitiendo que el betaciflutrin actúe mejor a nivel de los canales de sodio y potasio de las células.

¿Temprid® SC puede ser usado en tratamientos exteriores e interiores?

Temprid® SC es prácticamente indetectable en su aplicación, a excepción de las plagas, lo que permite que pueda ser aplicado sin preocupación en

interiores y por su amplio espectro de acción, en patios, calle y otras áreas en el exterior.

¿Puede aplicarse Temprid® SC en la industria Alimentaria?

Temprid® SC puede aplicarse en las áreas perimetrales de la industria para evitar el ingreso de plagas, también puede aplicarse en áreas de almacenamiento de productos envasados. Temprid® SC no debe usarse para el control de insectos en las áreas de proceso, es recomendable la aplicación de productos que no dejen residuos como el Pybutrin que contiene piretrinas naturales.

¿Temprid® SC puede ser usado contra arácnidos e insectos?

Temprid® SC es efectivo contra alacranes, arañas, escarabajos, cucarachas, chinches, hormigas y otras plagas que son difíciles de controlar con otros insecticidas, además de ser la causa en la mayoría de las reclamaciones de los servicios en control de plagas.

¿Porque Temprid® SC es efectivo contra las hormigas?

Además del efecto que los ingredientes activos tienen sobre las hormigas, al formar una barrera, también controla a los áfidos u otros insectos secretores de mielato, sustancia que sirve de alimento a las hormigas.

¿Es necesario algún equipo especial para la aplicación de Temprid® SC?

No, Temprid® SC puede ser aplicado con el mismo tipo de aspersora usada en tratamientos insecticidas residuales.